



COMUNE di ISEO

VARIANTE GENERALE AL PIANO REGOLATORE

VARIANTE L. R. 23/97

- adozione: delibera C.C. n° 34 del 29/09/2002
- approvazione: delibera C.C. n° 21 del 26/06/2003

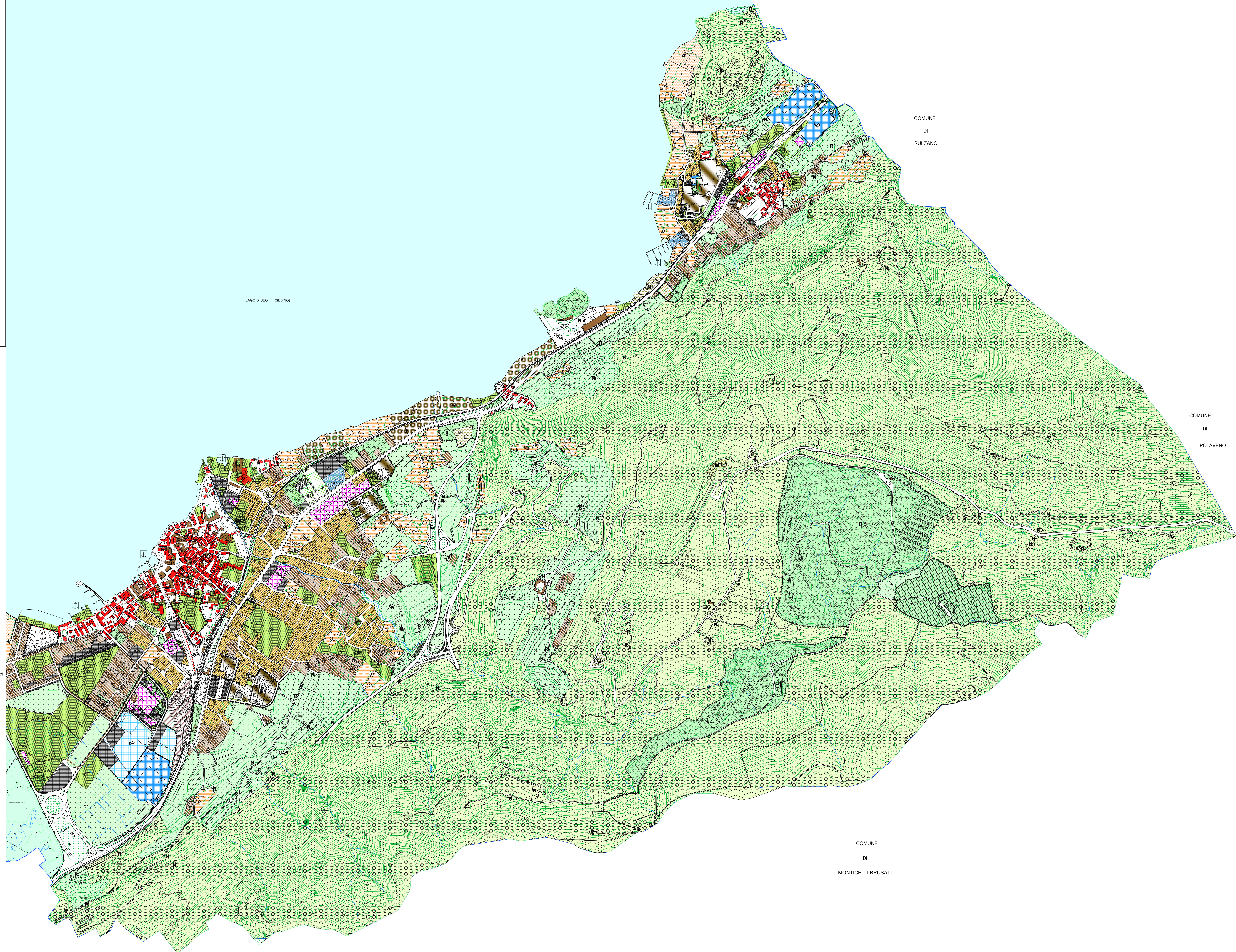
DELIBERA C.C. N. 7 DEL 07/02/1997
DECRETO REGIONE LOMBARDIA N. 31631 DEL 10/10/1997

Iseo - Covolo - Plizone		
ZONIZZAZIONE		
DATA	1997	SCALA
		1 : 5000

IL SINDACO _____ IL SEGRETARIO _____

- Edifici storici e monumentali
- ZONA A - di recupero
- ZONA B 1 - Completamento residenziale
- ZONA B 2 - Completamento residenziale
- ZONA B 3 - Residenziale con verde privato
- ZONA B 4 - Insediamenti ricettivi alberghieri
- ZONA C 1 - Residenziale di espansione
- ZONA C 3 - Insediamenti residenziali turistici
- ZONA D 1 - Produttiva di completamento
- ZONA D 2 - Produttiva di espansione
- ZONA D 3 - Terziario - commerciale
- Campeggi
- Villaggi turistici
- Aree private a verde di pertinenza
- Aree private per servizi socio-assistenziali con residenza
- Aree private a parcheggi di pertinenza
- Aree private con attrezzature sportivo-ricreative di interesse collettivo
- Attrezzature cantieristiche
- ZONA E 1 - Agricola produttiva
- ZONA E 2 - Agricola di monte
- Edificato extra agricolo in zona agricola
- Edifici residenziali
- Edifici senza destinazione in atto
- Edifici da recuperare a fini turistici
- Aree per servizi pubblici (Sp = Servizi per la produzione)
- Parcheggi pubblici (Sp = Parcheggi per la produzione)
- Zona ferroviaria
- Perimetro della Riserva naturale delle Torbiere
- Perimetro delle Unità ambientali
- Perimetro dei Piani Attuativi
- Perimetro delle zone R, di riqualificazione urbanistica
- Linea ferroviaria
- Percorsi pedonali
- Percorsi ciclabili
- Attrezzature portuali d'uso pubblico
- Aree destinate a standard
- Zona di rispetto cimiteriale
- Zona di rispetto stradale
- Muri e cortine edilizie da salvaguardare
- Pozzo con zona di rispetto D.P.R. n 236/88

6 8 14 17 Vedi variante L. 23/97 art. 2



COMUNE DI PROVAGLIO DI ISEO